

2011

CICE

ESCUELA PROFESIONAL
DE NUEVAS
TECNOLOGÍAS



Presentación de **CICE** 2011-2012
Un entorno educativo inigualable en España

CICE División Producción Audiovisual y Medios Digitales
CICE Diseño Gráfico, Animación Web, Interiorismo y Proyectos Arquitectónicos
CICE Imagen Digital, Fashion Styling y Diseño Industrial
CICE División Desarrollo, Comunicaciones, Diseño y Programación WEB

- Maldonado 48 - 28006 - Madrid - Tel. 91 401 07 02 - Fax 91 309 18 94 - www.cice.es -
- Povedilla 4 - 28009 - Madrid - Tel. 91 435 58 43 - Fax 91 576 36 50 - www.cice.es -

PRESENTACIÓN

CICE, Escuela Profesional de Nuevas Tecnologías, es un Centro de Formación de Carácter Privado, con más de 30 años de experiencia en la Planificación, Organización y Desarrollo de Planes de Formación, dentro de las Áreas de Diseño y Producción Audiovisual, Desarrollo y Comunicaciones.

Los permanentes avances tecnológicos internacionales, el imparable proceso de globalización de la economía, la continua aparición de nuevas profesiones y técnicas de gestión, la modificación del marco legal y la creciente demanda social de calidad a nivel internacional, son elementos que caracterizan a una sociedad global de servicios cuyos profesionales necesitan añadir a su preparación inicial una formación continuada y permanente que les permita actualizar sus conocimientos.

La formación impartida en **CICE** tiene un doble objetivo: desarrollar profesionalmente a todas aquellas personas que desean incorporarse a la empresa como auténticos expertos o bien consolidar y mejorar los conocimientos y aptitudes de aquéllos que ya están desempeñando una tarea profesional.

El Plan de Estudios de **CICE**, pretende integrar todos aquellos productos que, o bien destacan por su demanda actual en el mercado, o bien representan el cambio tecnológico que en breve plazo experimentará cualquier compañía.

En **CICE**, Garantizamos nuestros Planes de Formación mediante el ajuste de los mismos a las premisas de gestión de calidad EFQM, asegurando el control de todo el proceso, desde el diseño y desarrollo de programas formativos hasta la evaluación de su puesta en proceso.

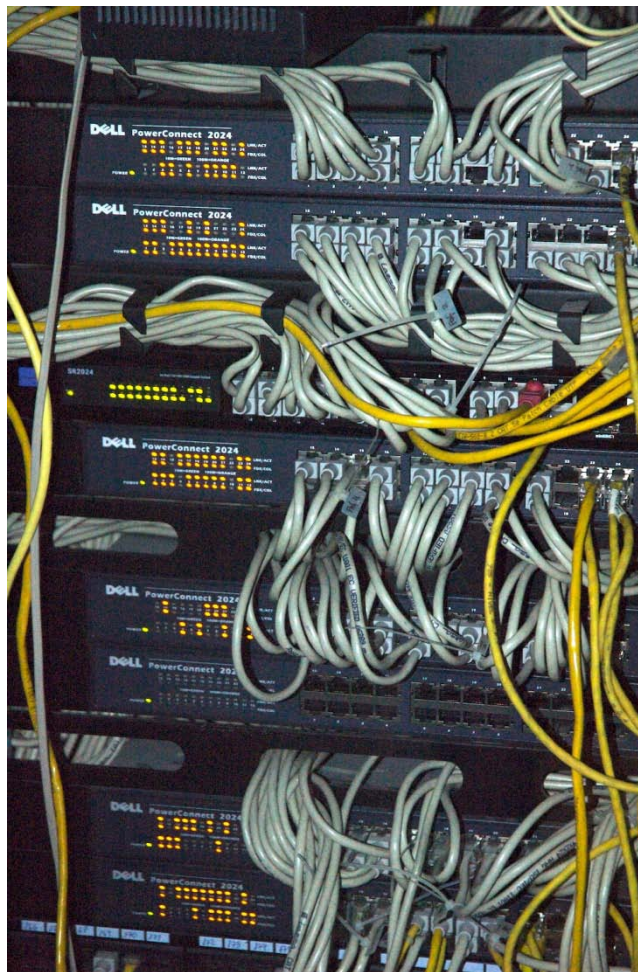


CICE División Producción Audiovisual y Medios Digitales
CICE Diseño Gráfico, Animación Web, Interiorismo y Proyectos Arquitectónicos
CICE Imagen Digital, Fashion Styling y Diseño Industrial
CICE División Desarrollo, Comunicaciones, Diseño y Programación WEB

DETALLE DE LOS RECURSOS TÉCNICOS

Equipamiento General

- 3 servidores empresariales DELL Poweredge 2900 con 4 procesadores Intel Xeon Quad Core, 8 Gigas de memoria RAM y 20.000 Gb (20 Tb) de almacenamiento en configuración RAID 5 con tolerancia a fallos. Sistema Trend Micro Office Scan con protección centralizada.
- 19 Pantallas de Plasma Profesionales de 43" de Pioneer y 19 proyectores DELL 4210X.
- Aulas climatizadas e insonorizadas con doble acristalamiento del exterior, y cableadas con redes tipo Ethernet 1Gb y Switches CISCO / Dell.
- Servidor dedicado en Internet con ilimitada transferencia en disco, cuentas FTP y direcciones de e-mail.
- Servidores Windows Server 2003/2008, gestionando accesos a Bases de Datos SQL Server.
- Acceso digital permanente a Internet con varias líneas Broadband de 50 Mb.
- Dispositivos Periféricos de Impresión, Ploteado, Captura de Imágenes y Grabación de DVD's:
 - Impresora color A3 HP LaserJet 5500
 - Plotter color A1 HP LaserJet 1100
 - Escáner de alta resolución Agfa DuoScan HID
- Escáner de alta resolución Agfa SnapScan
- Regradoras de DVD's externas e internas



CICE División Producción Audiovisual y Medios Digitales
CICE Diseño Gráfico, Animación Web, Interiorismo y Proyectos Arquitectónicos
CICE Imagen Digital, Fashion Styling y Diseño Industrial
CICE División Desarrollo, Comunicaciones, Diseño y Programación WEB

Sistemas HD

- 2 Cámaras profesionales JVC Pro HD GY-HD201 B para rodaje de CINE DIGITAL
- 1 MAGNETOSCOPIO BR-HD50E JVC
- 1 BATERIA IDX-100E
- 2 ADAPTADORES GRAN ANGULAR WCV-82SC
- 2 BASES TRÍPODE KA-55IU
- 2 MONITORES DF-V100CGU
- 1 MAGNETOSCOPIO SR-DVM700E
- 2 TRÍPODES MANFROTO 503-525PKIT
- 2 BOLSAS TRANSPORTE CÁMARA
- 1 ADAPTADOR CÁMARA
- 2 CHROSZIEL MATTEBOX 2 FILTROS
- 2 CHROSZIEL LWS SOPORTE CON BARRA
- 2 CHROSZIEL ANILLO ADAPTADOR
- 2 CHROSZIEL JUEGO DE DOS VISERAS
- 2 CHROSZIEL DV STUDIO RIG MANDO FOCO
- 2 CHROSZIEL PIÑÓN PARA LENTES FUJINON



CICE División Producción Audiovisual y Medios Digitales
CICE Diseño Gráfico, Animación Web, Interiorismo y Proyectos Arquitectónicos
CICE Imagen Digital, Fashion Styling y Diseño Industrial
CICE División Desarrollo, Comunicaciones, Diseño y Programación WEB

– Maldonado 48 – 28006 - Madrid - Tel. 91 401 07 02 – Fax 91 309 18 94 – www.cice.es –
 – Povedilla 4 – 28009 - Madrid - Tel. 91 435 58 43 – Fax 91 576 36 50 – www.cice.es –



Sistemas de Grabación y Filmación

- Magnetoscopios Digital DV de JVC modelo SR-VS30
- Magnetoscopio Betacam Digital de Sony
- 2 Cámaras Digitales XL2 de Canon con bolsas profesionales de transporte Petrol
 - 3 Ópticas manuales 16X ZOOM XL 5.4-86.4mm de Canon
 - 3 Ópticas Gran angular 3X ZOOM XL 3.4-10.2mm de Canon
- Filtro óptica 72mm 1a skylight
- Trípodes Profesionales 503/525 de Manfrotto
- 2 Monitores de 9" color de Sony
- Cargadores profesionales de baterías
- Baterías ion-litio DTI



Sistemas de Iluminación Profesionales

- Proyector Bambino Fresnell 500w
- 2 Proyectores Studio Light 2kw Mo Europe
- 4 Proyectores Redhead 1 kw
- 2 Proyectores Blonde 2000w
- 20 Trípodes " C " 40 de acero con base desmontable
- 20 Extensiones Ceferino Avenger 1m
- 20 Rótulas Ceferino Avenger 2" • Mang
- 2 Banderas de tela negra Avenger 31x46 cm
- 4 Banderas de tela negra Avenger 46x61 cm
- 4 Banderas de tela negra Avenger 61x91 cm
- 2 Brazos mágicos
- 4 Soportes Porex/estico M16M Avenger y Tochos
- 2 Pinzas universales Avenger 2 SPG 16
- 2 Pinzas ajustables esp 2 x 16 mm
- 2 Trípodes para Cine Combo
- 2 Espejos completos, con horquilla y marco
- 4 Bastidores 1x1 con acople para Ceferino
- 4 Pinzas Manfrotto
- Equipos de Iluminación para Fotografía Broncolor
- Panel de Filmación en Chroma de Autopole
- Sistema de Chroma LiteRing y ChromaFlex de Reflecmedia

Filtros para Iluminación

- 2 Lee Roll Full C.T. Blue
- 2 Lee Roll • C.T. Blue
- 2 Lee Roll • C.T. Blue
- 2 Lee Roll Full C.T. Orange
- 2 Lee Roll • C.T. Orange
- 2 Lee Roll • C.T. Orange
- 2 Lee Roll 0.3 Neutral Density
- 2 Lee Roll 0.6 Neutral Density
- 2 Lee Roll 0.9 Neutral Density
- 2 Lee Roll White Diffusion
- 2 Lee Roll • White Diffusion
- 2 Lee Roll • White Diffusion
- 2 Lee Roll Black Foil Wide (7.62m x 0.6 m)
- 2 Lee Roll Soft Silver Reflector

CICE División Producción Audiovisual y Medios Digitales
CICE Diseño Gráfico, Animación Web, Interiorismo y Proyectos Arquitectónicos
CICE Imagen Digital, Fashion Styling y Diseño Industrial
CICE División Desarrollo, Comunicaciones, Diseño y Programación WEB

Sistemas de Grabación y Edición de Sonido

- 19 Sistemas Digidesign Protools
- 2 Kits de grabación profesional Marantz PDM 670 con cargador, batería litio, batería de pilas y funda
- 2 Micrófonos exteriores Sennheiser ME64
- 2 Micrófonos exteriores Sennheiser ME67
- 2 Porta pilas para Micrófonos Sennheiser ME64 y ME67
- 2 Auriculares Profesionales Sennheiser HD25-1
- 2 kits para Micrófonos Inalámbricos Sennheiser EW112 PG2
- 2 Micrófonos de corbata Sennheiser MKE2-EW-G
- 2 Pértigas Sennheiser MZB 760
- 2 Ricote Softie Mango de pistola
- 2 Ricote Softie funda de pelo para K6 + ME64
- 2 Ricote Softie funda de pelo para K6 + ME67
- 10 Conexiones de XLR hembra a XLR macho 15m
- 6 Conexiones de XLR hembra a XLR macho 5m
- 4 Micrófonos de interior Studio Projects B1
- 4 Trípodes para Microfonos Quiklok
- 19 Mbox con Software Protools de Avid
- 1 Lector de Compact Flash
- 4 Tarjetas Compact Flash 512 Mb
- 2 Maletas Peeli 1600 Foam negro

Descripción detallada de los equipos destinados para la formación Oficial de Digidesign

Sistemas de alumnos certificados por Digidesign modelo Apple Mac Pro con la siguiente configuración:

- Digidesign Mbox 2
- Teclados M-Audio Axion25
- Superficie de Control Command 8

Sistema del instructor certificado por Digidesign modelo Apple Mac Pro con la siguiente configuración:

- Apple Mac Pro con Digidesign Pro Tools HD 2Accel PCIe
- Superficie de Control Profesional C | 24
- Tarjeta Pyro PCIe-64 Firewire 400x3
- M-Audio Axion25
- AVID MOJO SDI
- AKG 271 Studio
- Magnetoscopio JVC 3000U
- 96 I/O
- SYNC I/O
- M-Audio MidiSport 2x2
- Bomb Factory Pultec
- Bomb Factory Rude Compresor
- TL Space Plug in
- Smack Compresor TDM
- Digisnake Kit 4"
- Digidesign DINR TDM
- Surround Panner
- Instalación acústica en formato 5.1



Sistemas de Edición No Lineal

- 50 Sistemas de Edición no Lineal Avid Media Composer
- 53 Sistemas de Edición no Lineal Apple Final Cut Studio 3

Sistemas de Composición y Finishing. Sistemas Avanzados de discreet

- 100 Sistemas de Composición Digital para Combustion de Autodesk
- 7 Sistemas de Composición Digital sobre Flame de discreet
- 7 Sistemas de Edición y Finishing sobre Smoke de discreet

CICE División Producción Audiovisual y Medios Digitales
CICE Diseño Gráfico, Animación Web, Interiorismo y Proyectos Arquitectónicos
CICE Imagen Digital, Fashion Styling y Diseño Industrial
CICE División Desarrollo, Comunicaciones, Diseño y Programación WEB

Descripción detallada de los Sistemas Avanzados de discreet:

Sistema del instructor modelo HP 8600 con la siguiente configuración:

- HP 8600 con 4 x CPU Intel XEON Quad Core a 3,2 Ghz , 8 GB de RAM y un disco de sistema de 73 GB con OS Linux Red Hat Enterprise
- Monitor EIZO Profesional de 24"
- Discos de almacenamiento internos con capacidad de 1 Terabyte Raw.
- Tarjeta Gráfica Nvidia Quadro FX 5600
- Tableta Wacom Intuos A5 Wide

Sistema de respaldo del instructor modelo IBM 6221 con la siguiente configuración:

- IBM 6221 con 2 x CPU Pentium 4 XEON a 3 Ghz , 3 GB de RAM y un disco de sistema de 36 GB con OS Linux Red Hat Enterprise
- Monitor EIZO Profesional de 24"
- Disco de almacenamiento externo de fibra óptica (con 2 x loop de 2 Gbit) con capacidad de 1 Terabyte Raw y protección de datos Hardware Raid (Raid 5).
- Incluye un rack de 3U y 16 discos de 73 GB a 15.000 rpm.
- Tarjeta Gráfica Nvidia Quadro FX3000G
- DVS 4 channel DIG Audio, AES/EBU, DVS SD break-out box, DVS SD station 64bit PCI D1 output para realizar entradas/salidas de vídeo PAL sin compresión (D1) con 4 x canales de audio.
- DVI Ramp-SD de Miranda para tener una syncro perfecta entre el monitor informático y la salida broadcast a un monitor de vídeo
- Tableta Wacom Intuos 6" x 8"

Sistemas de los alumnos modelo IBM 6224 con la siguiente configuración:

- IBM 6224 APro con 2 x CPU Opteron 2.2GHz, 3GB de RAM y un disco de sistema de 36G U3 con OS Linux Red Hat Enterprise.
- Monitor LCD Sony SDM-P234 Profesional de 23"
- Disco de almacenamiento interno de 600 GB (600 GB disk Ultra320 SCSI)
- Tarjeta gráfica Nvidia FX3000SL
- Tableta Wacom Intuos 6" x 8"



CICE División Producción Audiovisual y Medios Digitales
CICE Diseño Gráfico, Animación Web, Interiorismo y Proyectos Arquitectónicos
CICE Imagen Digital, Fashion Styling y Diseño Industrial
CICE División Desarrollo, Comunicaciones, Diseño y Programación WEB

Sistemas de Composición de The Foundry

- 80 Licencias de Nuke X
- 80 Licencias de Mari
- 80 Licencias de Furnace para Nuke X
- 80 Licencias de Tinderbox 1 para Nuke X
- 80 Licencias de Tinderbox 2 para Nuke X
- 80 Licencias de Tinderbox 3 para Nuke X
- 80 Licencias de Tinderbox 4 para Nuke X
- 80 Licencias de Rolling Shutter para Nuke X
- 80 Licencias de Ocula para Nuke X
- 80 Licencias de Keylight para After Effects
- 80 Licencias de Tinderbox 1 para After Effects
- 80 Licencias de Tinderbox 2 para After Effects
- 80 Licencias de Tinderbox 3 para After Effects
- 80 Licencias de Tinderbox 4 para After Effects
- 80 Licencias de Rolling Shutter para After Effects
- 80 Licencias de Furnace para Apple Final Cut Pro
- 80 Licencias de Keylight para Apple Final Cut Pro



CICE División Producción Audiovisual y Medios Digitales
CICE Diseño Gráfico, Animación Web, Interiorismo y Proyectos Arquitectónicos
CICE Imagen Digital, Fashion Styling y Diseño Industrial
CICE División Desarrollo, Comunicaciones, Diseño y Programación WEB

Equipamiento informático

- 70 Estaciones de Trabajo Profesionales Apple Mac Pro con doble procesador Intel Xeon Quad Core, 4/8 Gb de memoria RAM, 4 Tb de almacenamiento individual y Monitores TFT HD de 23".
 - 13 de éstas estaciones son sistemas Apple Mac Pro con tarjetas Nvidia Quadro 4000 Fermi
- 23 Estaciones de Trabajo Apple iMac de 24" y 13 Estaciones de Trabajo Apple iMac de 21.5"
- 300 Estaciones de Trabajo Profesionales DELL WorkStation con tarjetas profesionales Nvidia Quadro FX. Estaciones SATA3 con 6 Gb de memoria RAM, procesadores Intel Xeon Quad Core y Monitores TFT de 24".
- 400 Tabletas WACOM, una en cada estación individual del alumno.
- Servidores de Hosting con Ilimitada Capacidad de Almacenamiento en Disco. Control de Bases de Datos en ASP, PHP y Coldfusion

Esta próxima convocatoria de Noviembre de 2010 se incorpora a CICE el siguiente equipamiento:

- ✓ 15 Mac Pro´s de 8 núcleos con doble Intel Xeon Quad Core, 8Gb de RAM, 2 Tb, ATI 1Gb
- ✓ 12 DELL Workstation T3500 Xeon Quad Core, 6Gb de RAM, Nvidia Quadro FX 2000



CICE División Producción Audiovisual y Medios Digitales
CICE Diseño Gráfico, Animación Web, Interiorismo y Proyectos Arquitectónicos
CICE Imagen Digital, Fashion Styling y Diseño Industrial
CICE División Desarrollo, Comunicaciones, Diseño y Programación WEB

Plató de CICE

Proyectores

- BALCAR 70176 QUADLITE 250 BASIC. Proyector 4 tubos 55W. Conexión directa a 220V, con regulación local. Incluye 8 palas de espejo, horquilla sin spigot, cable acabado en clavija Schuko y 4 tubos 3.200 °K. Consumo 250 W. 8.300 candelas, equivalente a un softlight de 1,25 KW.
- BALCAR 70166 DUOLITE 100 BASIC. Proyector 2 tubos 55W. Conexión directa a 220V, con regulación local. Incluye 8 palas de espejo, cable acabado en clavija Schuko y 2 tubos 3.200 °K. Consumo 125 W. 3.800 candelas, equivalente a un softlight ó miniiris de 650W.
- CYCLO PROYECTOR DE CICLORAMA/FONDOS. Proyector de 2 tubos de 55 W con palas directoras. Regulación local. Soporte giratorio. Perfil muy bajo (20 cm en condiciones de trabajo, especial para cicloramasy set virtuales de paredes bajas (entre 3 y 3,5 m de altura). Consumo 125 W. Incluye garra especial de cuelgue.
- CONTRA Proyector spot de luz fría con parábola intensificadora (35°). 1 tubo 42W, control local. Dimensiones mínimas, ideal para frontal-contrapequeñas salas.
- GARRA de cuelgue para proyector, para barra de 50mm.

Elementos de instalación y control

- CONTROL
 - Instalación eléctrica en parrilla para el estudio, incluyendo canalizaciones sobre parrilla hasta cuadro eléctrico.
- PARRILLA
 - Parrilla a medida, estructura de tubos de 50 mm para el total del estudio (5X6m aproximadamente), con espacio superior para la canalización de la instalación eléctrica y de control. Subparrilla compuesta por 6 barras de 2-3m de longitud, descolgadas de la parrilla a la altura de trabajo correspondiente para cada proyector.
 - SET Autoportante de madera, de aproximadamente 4,5m de anchura x 2,5 m de fondo en un lateral y 1,5 m de fondo en el otro lateral x 3m de altura, curvas entre paredes y curvas logarítmicas a suelo, paredes divergentes para mejorar la resonancia acústica, incluyendo suelo de linóleum Rosco verde, acabado en pintura verde Rosco chromakey.
 - MONJE BM-CP4UP CAJA PLATÓ 4U Incluye conectores BNC, XLR macho y hembra.



CICE División Producción Audiovisual y Medios Digitales
CICE Diseño Gráfico, Animación Web, Interiorismo y Proyectos Arquitectónicos
CICE Imagen Digital, Fashion Styling y Diseño Industrial
CICE División Desarrollo, Comunicaciones, Diseño y Programación WEB

Equipamiento Específico del Área de Fotografía Digital

Cámaras Reflex Profesionales Canon EOS 450D

Resolución de CCD: CMOS de dimensiones 22.20 x 14.80 mm.

Resolución: 12.4 MP totales (12.1 MP Efectivos)

Resolución: 4272 x 2848 píxeles

Otras resoluciones: 3088 x 2056, 2256 x 1504 píxeles

Distancia focal: Factor de multiplicación: 1.60 x

Pantalla LCD: TFT de 3.00 pulgadas

Resolución de pantalla: 230.000 píxeles

Tipo de enfoque:

- Automático
- Manual

Modos de exposición:

- Auto
- Manual
- Prioridad obturación
- Prioridad abertura
- Programa
- Escenas

Velocidad de obturación:

- Máxima 1/4000 s
- Mínima 30 s

Sensibilidad ISO: 100, 200, 400, 800, 1600

Balance de blancos:

- Auto y Manual
- Preconfigurados, 6 modos
- Manual
- Otros bracketing
- Ajuste fino

Disparo en ráfaga:

- JPEG, 53 imágenes, 3.5 fps, 4272 x 2848
- RAW, 6 imágenes, 3.5 fps, 4272 x 2848
- RAW + JPEG, 4 imágenes, 3.5 fps, 4272 x 2848

Temporizador: 2, 10 s

Memoria compatible: SD Card, SDHC

Formato de imágenes comprimidas: JPEG

Formato de imágenes sin comprimir: RAW

Batería incluida: Ión de litio (LP-E5), de 1080 mAh, recargable

Batería compatible: ión de litio

Interfaz: USB 2.0 y Salida A/V

Dimensiones: 128.8 x 97.5 x 61.9 mm

Peso: 475 g

Información adicional:

Sistema Integrado de limpieza EOS "EOS Integrated Cleaning System"

El sistema Canon incorporado de prevención del polvo utiliza tres métodos para que las imágenes no muestren motas de polvo:

- Materiales especiales para reducir la generación de polvo dentro de la cámara
- Una Unidad de Autolimpieza del Sensor que elimina mediante vibraciones el polvo acumulado en el sensor, cada vez que la cámara se enciende y se apaga



- Localización de las motas de polvo no eliminadas para su posterior eliminación con el software Digital Photo Professional.
- Pantalla LCD de 3,0" (7,6 cm) con Modo Visión en Directo "Live View Mode"

La luminosa pantalla LCD ofrece una definición nítida para la comprobación del enfoque y de la composición, con un aumento de 10x para mostrar detalles más finos. Cuando se dispara con la cámara desde posiciones poco habituales, el Modo de Visión en Directo "Live View Mode" permite la opción de encuadrar la imagen en la pantalla LCD, además de una selección de modos de enfoque.

Objetivos Canon 17-55 IS USM EF

Tamaño de la imagen	APS-C
Longitud focal equivalente en 35 mm	27-88
Ángulo de visión (horizontal, vertical, diagonal)	48° - 15° 40', 68° 40' - 23° 20', 78° 30' - 27° 50'
Construcción del objetivo (elementos/grupos)	19/12
Abertura mínima	22
Distancia mínima de enfoque	0,35
Aumento máximo (x)	0,17 (a 55)
Información de la distancia	Si
Estabilizador de la imagen	3 pasos
Motor para el AF	USM de anillo



CICE División Producción Audiovisual y Medios Digitales
CICE Diseño Gráfico, Animación Web, Interiorismo y Proyectos Arquitectónicos
CICE Imagen Digital, Fashion Styling y Diseño Industrial
CICE División Desarrollo, Comunicaciones, Diseño y Programación WEB

Aumento con el tubo de extensión EF12 II	0.45-0.23'
Aumento con el tubo de extensión EF25 II	1,71-0,51

Objetivos Canon 100/2.8 EF-S USM Macro

Objetivo autofocus para macrografía, con aumentos hasta la proporción 1:1 (tamaño real). El enfoque interno posibilita trabajar a una distancia de 149 mm (1x). La inclusión en un grupo flotante de tres elementos garantiza una perfecta delineación a todas las longitudes focales. Incorpora un micromotor de anillo USM para la activación silenciosa del enfoque automático de alta velocidad, además de disponer de enfoque manual en todo momento. El anillo de montura para trípode (opcional - con adaptador) permite girar el objetivo para enfocar tanto vertical como horizontalmente.

Objetivos Canon 70-300 USM EF III

Nombre	EF 70-300 IS USM
Ángulo de visión (horizontal, vertical, diagonal)	29° - 6° 50' 19° 30' - 4° 35' 34° - 8° 15'
Construcción del objetivo	15/10
Número de palas del diafragma	8
Abertura Mínima	32-45
Distancia mínima de enfoque	1.5



CICE División Producción Audiovisual y Medios Digitales
CICE Diseño Gráfico, Animación Web, Interiorismo y Proyectos Arquitectónicos
CICE Imagen Digital, Fashion Styling y Diseño Industrial
CICE División Desarrollo, Comunicaciones, Diseño y Programación WEB

Aumento máximo	0,26 (a 300 mm)
Estabilizador de la imagen	3 puntos
Diámetro del filtro	58
Diámetro máximo por longitud	76,5 x 142,8
Porta filtros para filtros de gelatina IV	(3)

Material adicional

5	Baterías complementarias
3	Flashes Metz 48 AF-1 DIG E TTL II
4	Pilas AA 2700 mAh - 6 blister
3	Cargadores para pilas tipo AA
5	Filtro UV Hoya 67mm
2	Filtro UV Hoya 58mm
2	Filtro UV Hoya 52mm

5	Gamuzas de limpieza
2	Sistema de limpieza para sensores
7	Tarjetas SD 2 Gb Sandisk
5	Bolsa Cullmann ultralight mini 500
2	Fotómetro/Flashímetro Sekonic L308s
2	Tripode Slik 400 DX Pro

Escáner plano/transp. Canonscan 4400F

- Profundidad de color de 48 bits, 4800 x 9600 ppp
- Adaptador de película – tira de película de 6 x 35mm y diapositivas de 4 x 35mm
- Motor de lectura súper rápida
- Eliminación de polvo/arañazos de las fotos con QARE Nivel 3
- Completo paquete de software
- USB 2.0 Hi-Speed
- 7 botones EZ
- Modo multifoto rápido
- Avanzada tapa articulada en Z

Calibrador de pantallas Eye-One display

Sistema Iluminación en Clase:

- Paraguas Photoflex 114 cm. - 2 unid.
- Rótula portaflash - 2 unid.
- Pie de foco Elinchrom - 2 unid.
- Células fotosensibles Hama - 2 unid.
- Cable sincro Metz 5 mts.
- Reflector 5 en 1 de 82 cm.
- Zapatas de conexión - 3 unid.
- Soporte para fondos Cromalite
- Ciclorama Novoflex 120x80 cm.



CICE División Producción Audiovisual y Medios Digitales
CICE Diseño Gráfico, Animación Web, Interiorismo y Proyectos Arquitectónicos
CICE Imagen Digital, Fashion Styling y Diseño Industrial
CICE División Desarrollo, Comunicaciones, Diseño y Programación WEB